



# Dé partner voor industriële weeg- en meettechniek



## Volumemeting

Een conventionele bandweger is voor het behalen van een goede meetnauwkeurigheid afhankelijk van voldoende bandlengte, een lage bandsnelheid, materiaaldichtheid en een stabiele hoekopstelling van de transporteur. Wanneer installaties niet aan deze criteria kunnen voldoen is de electro-optische bandweger met zijn contactloze sensor een uitkomst.

De optische bandweger wordt geplaatst op de uitvoer van een transporteur. Continu meet de ingebouwde sensor de passerende materiaalstroom, zelfs als de machine of transporteur beweegt tijdens werking. De bandsnelheid wordt gemeten met een inductieve schakelaar bevestigd aan de aandrijfrol.

### Duurzaamheid

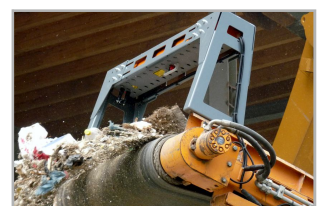
Een belangrijk voordeel van de sensorkop is dat deze ongevoelig is voor stof en trillingen en gemakkelijk te plaatsen is in iedere hoekopstelling. Omdat er geen bewegende delen en loadcells zijn en ook geen contact met het materiaal, is de optische bandweger volledig slijtage- en onderhoudsvrij en daardoor bijzonder duurzaam.

### Data-verwerking, overdracht en evaluatie

De sensorkop van de bandweger heeft een flash-geheugen voor het opslaan van informatie over het geaccumuleerde volume, de datum en tijd, de klant, locatie, etc. Het geheugen heeft een capaciteit voor maar liefst drie jaar data-opslag. Informatie op het flash-geheugen kan met een Bluetooth verbinding heel gemakkelijk en snel worden binnengehaald op de PDA, een tablet of mobiel.

### Gemakkelijke installatie, configuratie en gebruik

De eenmalige kalibratie van het systeem neemt na installatie slechts enkele minuten in beslag. De montage kan door twee servicemonteurs worden voltooid in slechts twee uur. Het EPS (Easy Positioning System) met zijn twee rode laserpunten zorgt voor eenvoudige positionering tijdens de installatie. De indicatielamp van de sensor brandt wanneer deze in gebruik is.



Bandweger



Sensor



Mobiele PDA



Printer

Weegcapaciteiten: 0 - 2.000 m<sup>3</sup>/hr  
Nauwkeurigheden: 0,5 - 1%

## Dosco Sales & Engineering B.V.

Oostergracht 28  
3763 LZ Soest, The Netherlands  
T: +31 (0)35 6012734  
F: +31 (0)35 6023206  
E: info@dosco.nl