



Dé partner voor industriële weeg- en meettechniek



Nieuwe hygiënische digitale loadcellen(drukdozen)
tolereert tot 1.000% overbelasting - geen montagekits nodig - hoge nauwkeurigheid, hoge snelheid - roestvrij staal, hermetisch afgesloten (IP68) - ATEX-gecertificeerd voor gas en stof, zones 1, 2, 21, 22

Digitale loadcellen

Eilersen digitale loadcellen zijn gebaseerd op het capacitieve meetprincipe, waarin een keramiek sensor is gemonteerd. Doordat de loadcellen geen bewegende onderdelen bevatten en de sensor niet in contact is met de loadcell constructie, tolereert deze een bijzonder hoge overbelasting en zijwaartse belasting (tot 1.000% van de nominale capaciteit). Bovendien zijn de digitale loadcellen niet gevoelig voor torsie.

De loadcellen zijn hermetisch afgesloten (IP68/ IP69K). Dit waarborgt een waterdichte bescherming en geschiktheid voor zware industriële toepassingen. Digitale loadcellen kunnen meten vanaf een paar milligram tot 500 ton, waardoor er een schokbestendige loadcell is voor iedere industriële toepassing.

Eenvoudige mechanische installatie

Mechanische beschermingsmiddelen zijn niet nodig bij het installeren van digitale loadcellen. Het capacitieve meetprincipe staat extreme overbelastingen, zijwaartse belasting, torsie en schokken toe. Dit zorgt voor een aanzienlijke besparing op installatie- en onderhoudskosten.

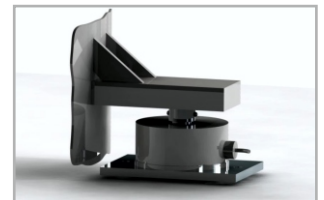
Eenvoudige integratie

Elektronische modules zijn beschikbaar voor het omzetten van de RS485 output van de digitale loadcellen naar een groot aantal industriële interfaces (Profibus-DP, Profinet, Ethernet/IP, Modbus, RS232, 4-20mA, 0-10VDC).

Eenvoudige elektrische installatie

De digitale loadcellen onderscheiden zich door een echte plug-and-play installatie omdat de loadcellen vooraf gekalibreerd zijn. De belasting wordt direct weergegeven in gram, kilogram, ton of Newton. Dit is een kenmerkend eigenschap voor hoge capaciteit-installaties waar het moeilijk is om kalibratiegewichten toe te passen.

De digitale loadcellen zijn uitgerust met een standaard coaxiale kabel (RG-58). De lengte van de kabel heeft geen invloed op de kalibratie. De loadcell kan worden uitgerust met een kabellengte van max. 100 meter. Wanneer nodig kan de loadcell kabel ter plaatse worden vervangen.



ATEX certified



Loadcell CM



Loadcell BL



Loadcell SPSX



Profinet 4X35A

OIML (tot C6 MI10) - ATEX zone 1, 2, 21, 22
Interne resolutie 24 bits (16.000.000 divisies)

Dosco Sales & Engineering B.V.

Oostergracht 28
3763 LZ Soest, The Netherlands

T: +31 (0)35 6012734

E: info@dosco.nl

www.dosco.nl